

## Tree Plantation At Pal Tal : Bhudargad

Date 12-June-2021 To 14 June 2021

**ग्रामपंचायत, पाल.**  
ता. भुदरगड जि. कोल्हापुर

**प्रमाणपत्र**

प्रमाणित करण्यात येते कि,

खादी वीरपती लक्ष्मी महाविद्यालय, तिस्वे

आपण दिनांक 12 ते 14 जून 2021 या दिवशी "झाडे लावा झाडे जगवा" या वृक्षरोपण कार्यक्रमात सहभागी होऊन पर्यावरण बचावाच्या दृष्टीने खूप मोठं योगदान दिले आहे. तुम्ही केलेल्या या कार्यासाठी आम्ही तुमचे अभिनंदन करतो.





  
सरपंच  
ग्रामपंचायत पाल  
ता. भुदरगड जि. कोल्हापुर

  
उपसरपंच

  
ग्रामसेवक

### English Translation

Gram Panchayat Pal, Tal: Radhanagari, District: Kolhapur

You as well as the students of your college have contributed a lot towards environment protection by participating in the tree plantation program "Zade Lava Zade Jagawa (Save Tree)".

We congratulate you for the work you have done!



# ग्रामपंचायत, पाल.

ता.भुदरगड जि.कोल्हापुर

## प्रमाणपत्र

प्रमाणित करण्यात येते कि,

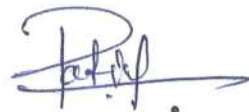
शाहीद वीरपत्नी लक्ष्मी महाविद्यालय, तिळे

आपण दिनांक 12 ते 14 जून 2021 या दिवशी "झाडे लावा झाडे जगवा" या वृक्षरोपण कार्यक्रमात सहभागी होऊन पर्यावरण बचावाच्या दृष्टीने खूप मोठं योगदान दिले आहे.  
तुम्ही केलेल्या या कार्यासाठी आम्ही तुमचे अभिनंदन करतो.



सरपंच

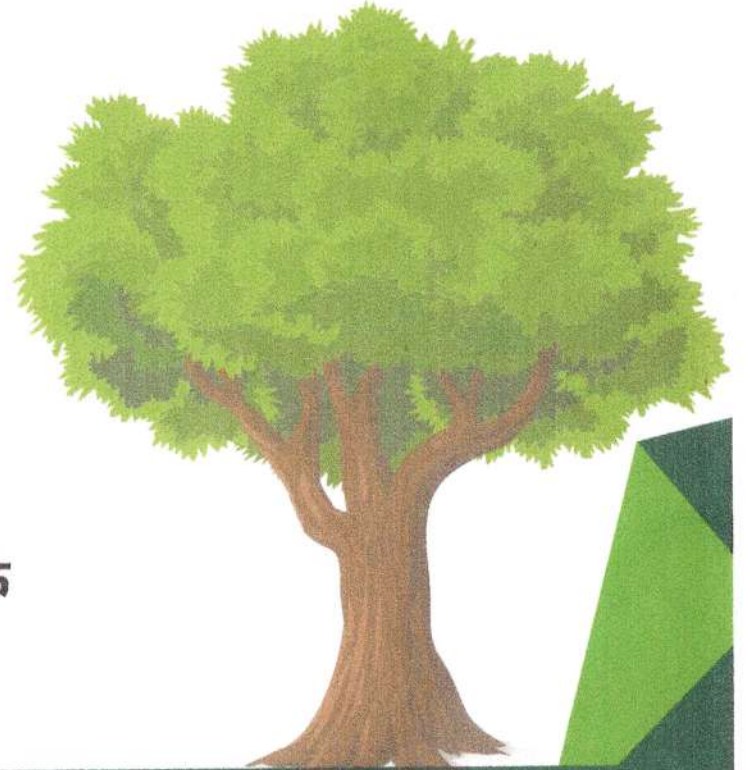
ग्रामपंचायत पाल  
ता.भुदरगड, जि.कोल्हापूर



उपसरपंच



ग्रामसेवक



Tree Plantation at Chandre Tal: Radhanagari, Dist:Kolhapur

03/02/2023



English Translation

It is hereby certified that,

Shahid Virpatni Laxmi Mahavidyalaya, Titave

This certificate is being given for coming to our Chandre village and creating awareness about tree plantation and planting trees.

We wish you all the best for your future work on tree conservation!



# ग्रामपंचायत चंद्रे.

स्थापना १९५६



ता. राधानगरी, जि.कोल्हापूर

## प्रमाणपत्र

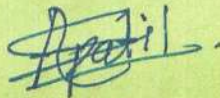
प्रमाणित करण्यात येते कि ,

Shahid Vixpatni Laxmi Mahavidyalay, Titave.

आमच्या चंद्रे गावात येऊन वृक्षारोपण संदर्भात जनजागृती करून वृक्षारोपण केल्याबद्दल हे प्रमाणपत्र देण्यात येत आहे .

भविष्यात देखील वृक्ष संवर्धनाबाबत आपल्याकडून केल्या जाणाऱ्या कामासाठी खूप खूप शुभेच्छा !

दिनांक : 3/2/2023



सरपंच  
मरपंच

ग्रामपंचायत चंद्रे,  
ता. राधानगरी, जि.कोल्हापूर



अ. बा. प्राटीक  
उपसरपंच